

СООБЩЕНИЕ от ПРАВЛЕНИЯ ТСЖ

Уважаемые собственники квартир,

после многочисленных обращений жильцов с заявлениями о протечках межпанельных швов, появившейся плесени на стенах, проникновении ветра по стенам и отклеивающимся обоям с просьбой принять меры по устранению перечисленных проблем ТСЖ обратилось в компании по герметизации швов точно по заявкам жильцов сделать ремонт.

Был обследован фасад дома и сделано заключение.

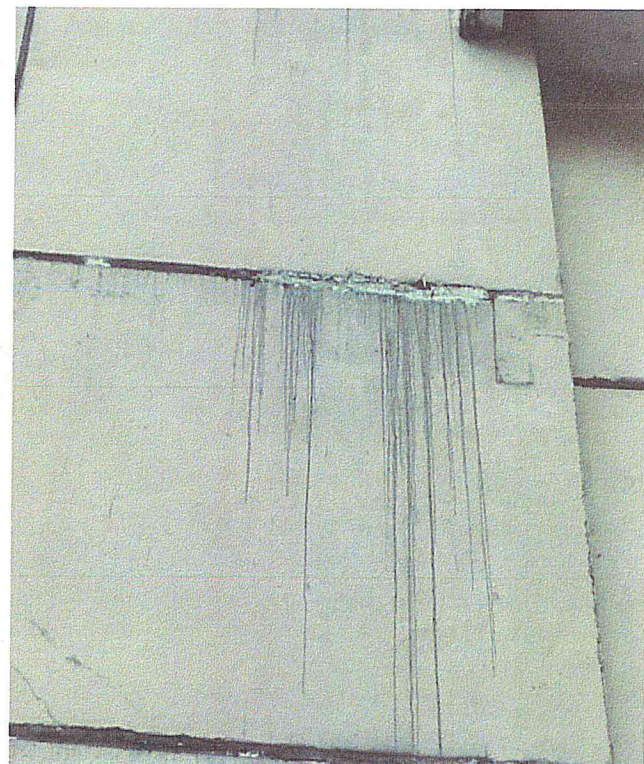
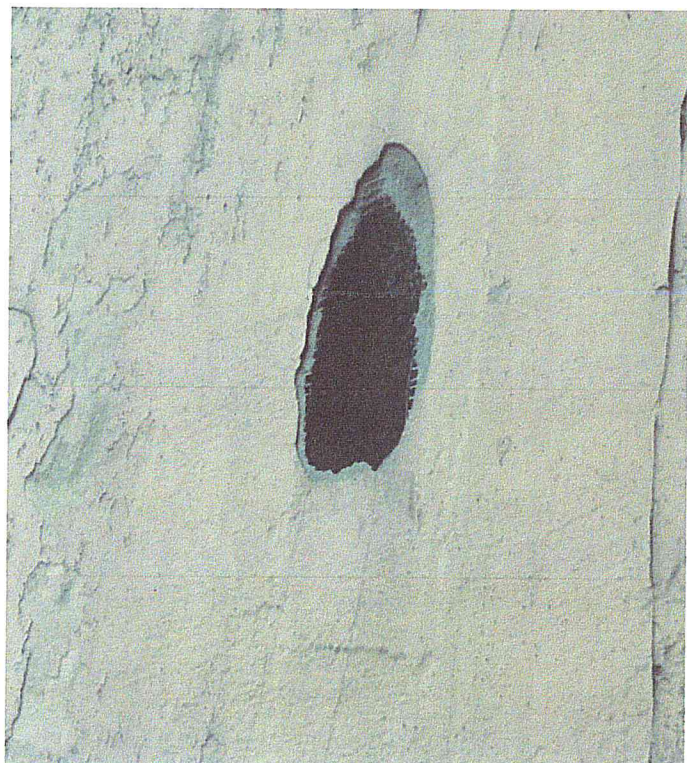
Результаты обследования фасада и межпанельных швов жилого дома, расположенного по адресу: ул. Лебедянская д.38 ТСЖ «Загорье 1».

В результате визуального обследования фасада здания и межпанельных швов здания жилого дома, расположенного по адресу: ул. Лебедянская д.38 ТСЖ «Загорье 1» были выявлены следующие дефекты:

- Из-за ветровой и атмосферной нагрузки имеет место разрушения герметизирующего слоя мастики на швах, смыв фасадной краски и как следствие потеки по фасаду здания.

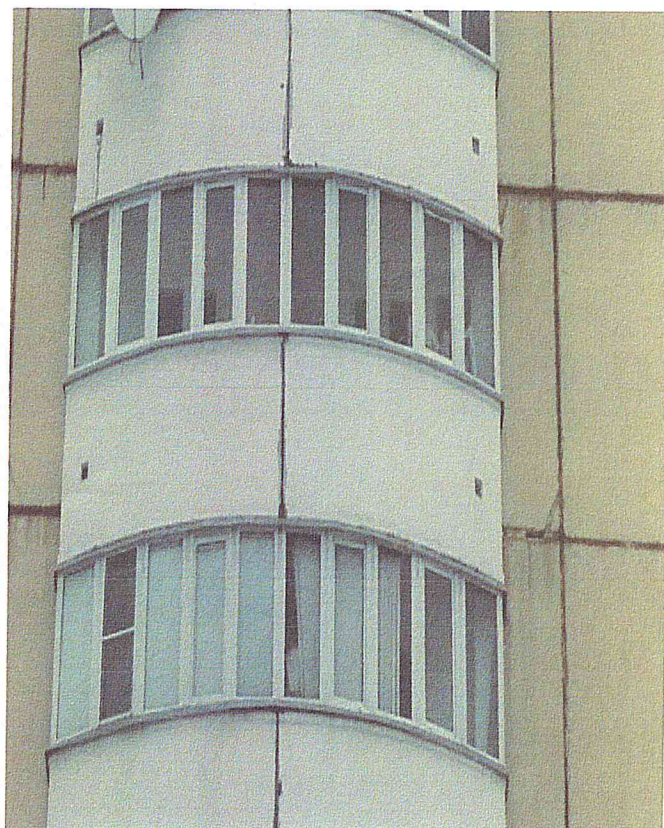
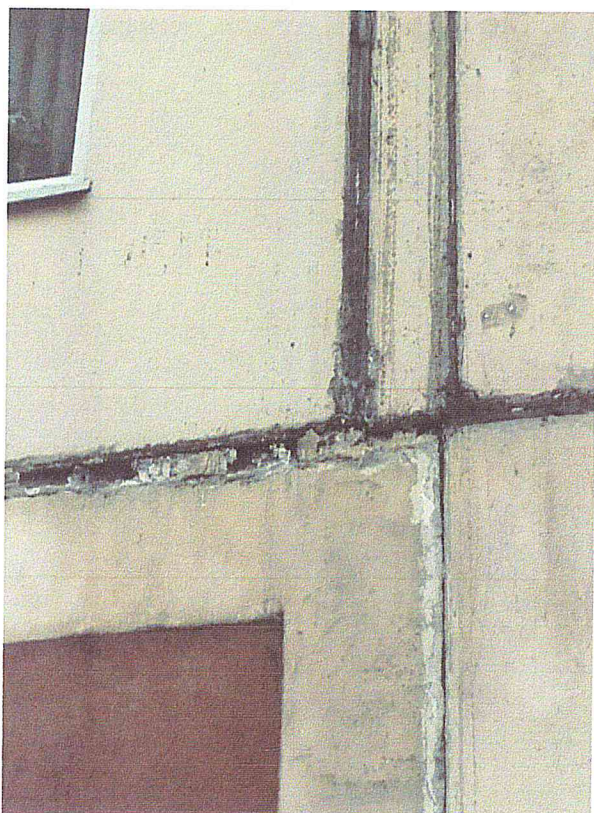
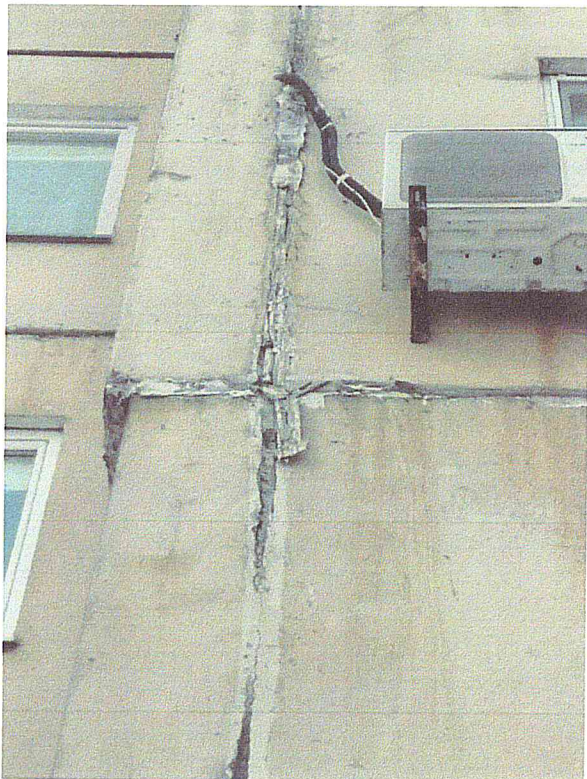


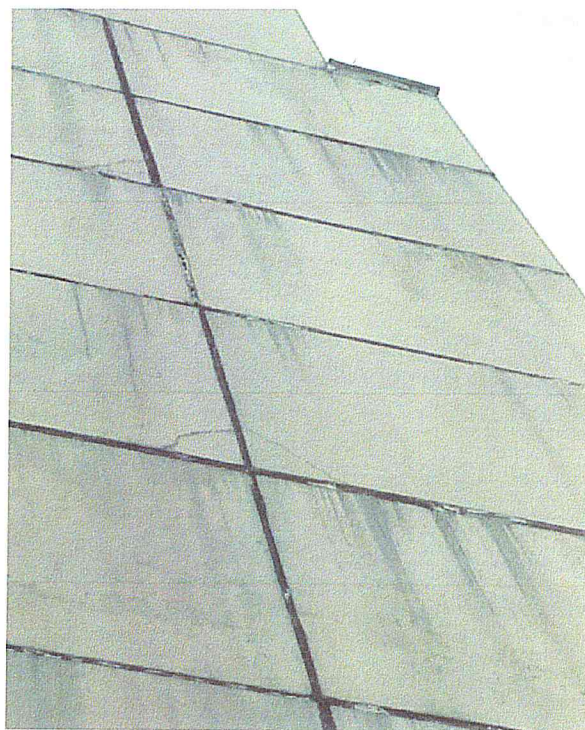
- Межпанельные швы разрушены, это неизбежно приведет к разрушению плит фасада, проникновению влаги в помещения и образованию грибка (плесени) на стенах жилых и подсобных помещений.



Общее состояние всех швов не удовлетворительное. Практически на 100% швов нарушена герметизация, так как старая герметизирующая мастика полностью утратила свои свойства, что отчетливо видно, как на фотографиях, так и визуалью на фасаде.

- В теплоизоляционном покрытии на уровне второго этажа имеются трещины и отверстия. На лоджиях и балконах полностью отсутствуют герметизирующие швы. Количество швов, подлежащее капитальному ремонту 100 %.





Выводы и предложения:

Для предотвращения протечек межпанельных швов, а также недопущения последующего разрушения бетонных плит и прочих Ж/Б конструкций строения необходимо выполнить ремонт межпанельных швов на всех этажах ,что составляет 100% швов и произвести следующие строительные-ремонтные работы:

- Выполнить удаление старого герметика с поверхности шва.
- Выщемка (расчистка устья шва и удаление старого утеплителя)
- Наполнение полостей/пустот внутри шва вспененным герметиком (монтажной пеной). Средняя ширина устья шва 30-50 мм.
- Укладка в устье шва утеплителя "Вилатерм" Средняя ширина устья шва 30-50 мм.
- Произвести очистку (помывку) и обработку фасада с последующей грунтовкой под покраску.

ИСХОДЯ, ИЗ ИЗЛОЖЕННЫХ ВЫВОДОВ , ТСЖ ИНИЦИИРУЕТ ОБЩЕЕ СОБРАНИЕ СОБСТВЕННИКОВ С ПРЕДЛОЖЕНИЕМ О ГЕРМЕТИЗАЦИИ ФАСАДА ДОМА ПО ВСЕМУ ПЕРИМЕТРУ.

СОБРАНИЕ ПРОЙДЕТ С 1 ИЮНЯ ПО 1 ИЮЛЯ 2018 Г

ПРОСИМ ВАС БЫТЬ НЕРАВНОДУШНЫМИ ВО БЛАГО КОМФОРТНОГО ПРОЖИВАНИЯ В ДОМЕ.

Всю справочную информацию по предстоящему ремонту можно получить в ТСЖ в любое время.

С уважением, Председатель Е.Ю. Конькова

21.05.2018